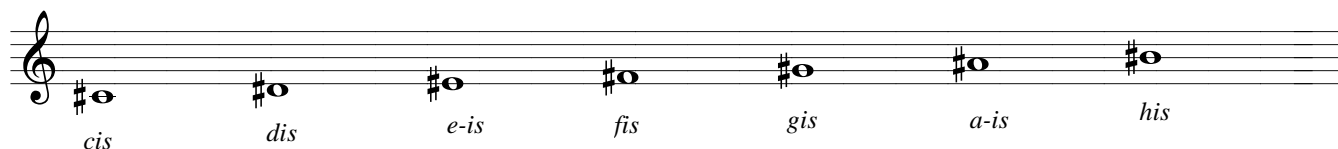


Überhaupt ist jetzt die Gelegenheit, alles Grundsätzliche zu lernen über

133. Die Versetzungszeichen

Dazu zählen in erster Linie das Kreuz (#) und das Be (b).

Das Kreuz (#) vor der Note *e r h ö h t* diese um einen *H a l b t o n* schritt.
An den Namen der Note wird die Silbe *-is* angehängt. Also:

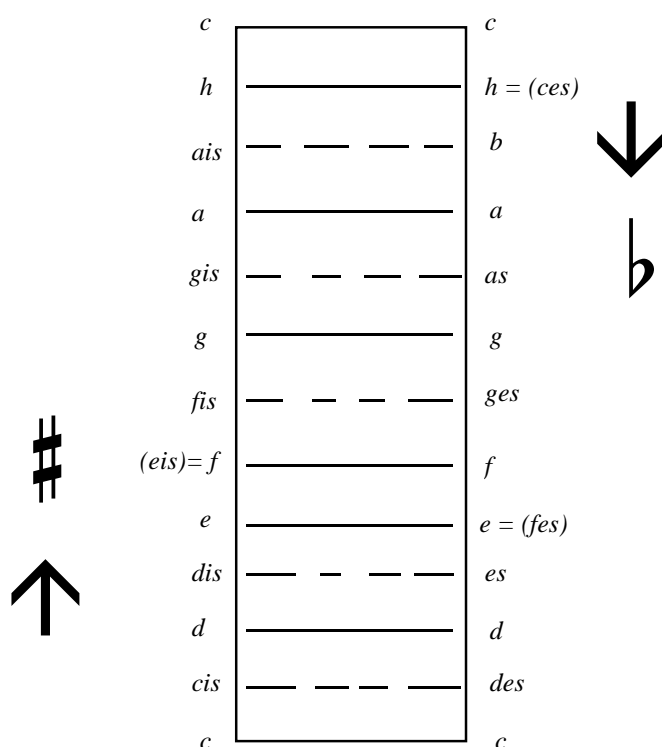


Das Be (b) vor der Note *e r n i e d r i g t* diese um einen *Halbt*onschritt.

An den Namen der Note wird die Silbe *-es* angehängt. Die Ausnahmen sind unterstrichen!



Verdeutlichen wir uns das alles an einer Ton - Leiter:



Bedenke immer:

Zwischen *e - f* und *h - c* ist von Natur aus ein Halbt

onschritt. Deswegen haben folgende Noten denselben Griff:

e-is = *f*

his = *c*

fes = *e*

ces = *h*